

私立能仁家商

校園安全管理維護實施計畫

## 私立能仁家商校園安全管理維護實施計畫

壹、依據：教育部中部辦公室 100 年 3 月 28 日教中字第 1000505440 號函辦理。

貳、前言：

學校是學生學習的重要場所，校園安全更是全體教職員生共同的責任，平時除了積極推展各項校園安全宣導活動，營造溫馨關懷的友善校園外，更採取適當的措施，藉由定期校舍安全檢核，有效防範校園安全，將校園意外事故減至最低程度。

參、目的：

- 一、落實校園安全檢查與維護，確保校園公共安全。
- 二、建立學校定期維護管理檢核機制，確保校園設施安全，維護校園安全以防患未然。
- 三、建置校園通報系統，結合社區及家長同心協力，帶動校舍安全意識，提早發現問題，查察通報，減少意外事件的發生。
- 四、建構溫馨關懷、尊重人權、尊重生命、相互信任的友善校園，提供師生安全無慮的學習環境。
- 五、結合課程及宣導活動推動校園安全教育，發揮親師生力量，全面性參與校園安全檢核工作。

肆、參與對象：全體教職員生。

伍、實施重點：校舍建築管理、消防安全管理、機電管理、各科專業教室管理等項。

陸、實施方式及內容：

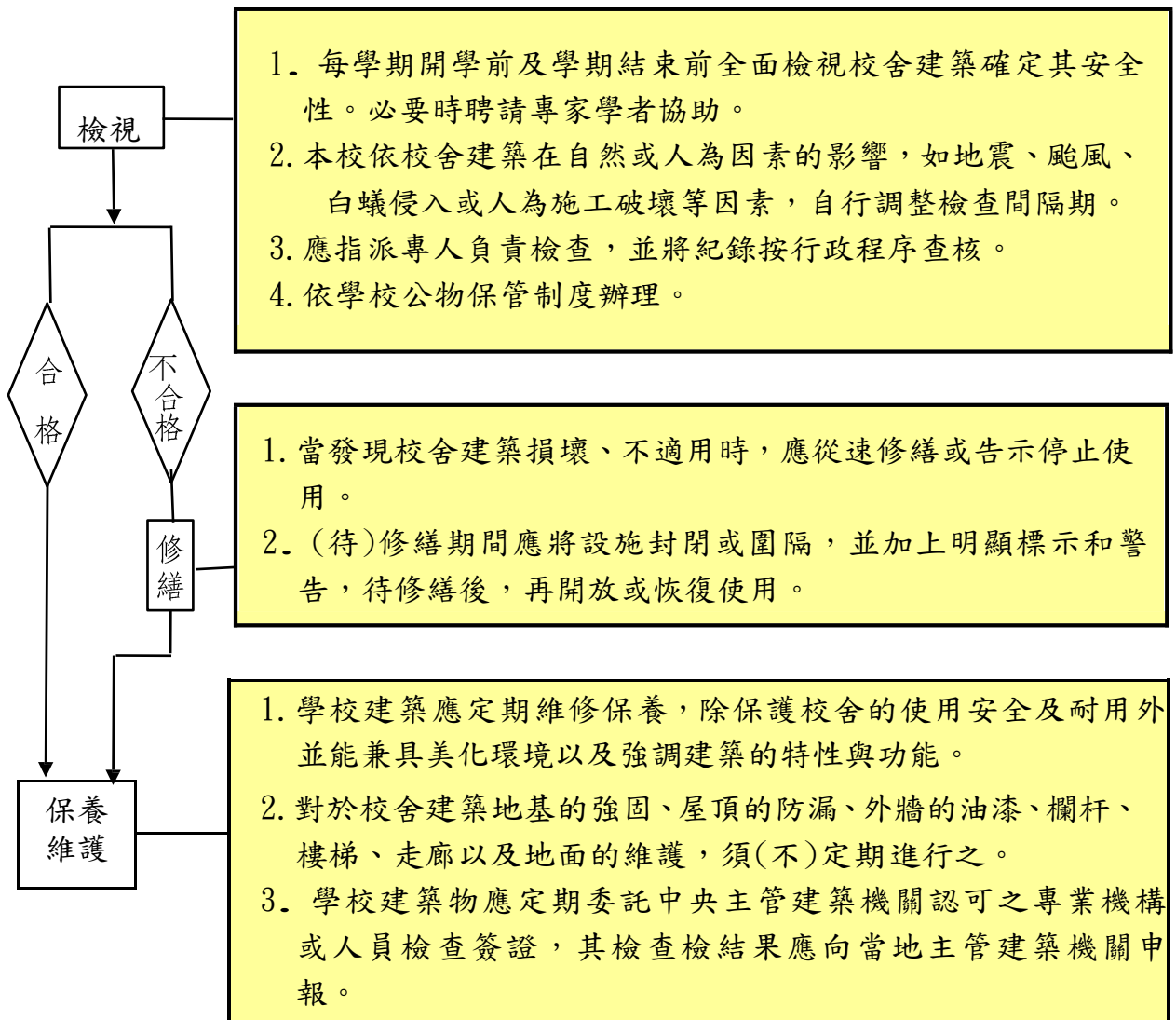
- 一、訂定或檢視「校園安全管理維護計畫」。
- 二、落實實施校園安全管理制度，以確保學生活動安全。
- 三、依據「國私立高級中等學校校園安全檢查表」辦理「校園環境安全檢測」，並依檢核結果研擬改善計畫。
- 四、建置或檢視校舍安全維修通報或修繕系統，掌握時效做好最佳管理維護。
- 五、辦理校園安全宣導活動及相關課程，提昇學生對周遭環境之安全意識及危安通報知能，並能隨時注重自身安全。
- 六、利用學校電子看板宣導學校、社區及居家安全重要性，共同維護社區居家安全，減少學生意外事故發生。
- 七、辦理宣導活動提昇社區民眾、鄰里長及家長愛校意識，共同關懷校園安全。

柒、獎勵：學校工作人員績效表現卓著者，可依相關規定辦理敘獎。

捌、本計畫陳 校長核定後公布實施，修正時亦同。

# 一、校舍建築(含廁所、屋頂等)管理檢核流程

【附件一】



## 私立能仁家商校舍建築管理檢核表

檢核者：\_\_\_\_\_ 查核日期：\_\_\_\_年\_\_\_\_月\_\_\_\_日

項目	項次	安全檢視應注意要點	負責人員	檢核結果	
				符合	待改進事項
一般性要點	1	校舍興建、修繕時，應設置安全圍籬及警 示標誌。			
	2	確實執行公物保管制度，實施定期與不定 期檢查、保養、修護。			
	3	露台、屋頂陽台、地下室等地點有明顯管 理標示。			
門	1	校門門鎖無損壞，操作使用正常。			
	2	樓梯門、鐵捲門無損壞、故障。			
	3	教室門、鎖無損壞。			
	4	儲藏室門無損壞。			
鐵捲門	1	啟動時有聲音警示裝置。			
	2	電動門(鐵捲門)操作前及操作時應持 續。			
窗	1	窗戶無損壞、故障。			
	2	安裝牢固。			
牆	1	具有傷害性之銳利角已妥善處理。			
	2	外牆無油漆、外磚剝落及裂縫現象。			
	3	內牆無出現裂縫現象。			
	4	圍牆無傾斜、裂縫現象。			
天花板	1	樑無傾斜龜裂現象。			
	2	天花板無龜裂現象。			
	3	天花板無漏水的現象。			
	4	天花板油漆無脫落，或掉落水泥塊。			
懸吊物	1	燈具、吊扇牢固無搖晃現象。			
	2	懸吊於牆壁上之視聽器材、教具 無搖晃鬆弛現象。			
柱	1	柱無傾斜、變形或 0.3mm 以上之龜裂現象。			
	2	無混凝土剝落或鋼筋外露、鏽蝕現象。			
欄杆	1	鐵質和不鏽鋼質欄杆無斷裂情況。			
	2	水泥欄杆無裂縫、混凝土剝落及傾斜現象。			
	3	水泥欄杆上方無置放花盆等物品。			
	4	木質欄杆無腐爛現象。			
樓梯及 廊	1	梯面止滑磚、止滑條無脫落。			
	2	樓梯的地面無裂縫。			
	3	樓梯扶手無斷裂破損或異物突出。			
	4	樓梯間照明設備無損壞。			

項目	項次	安全檢視應注意要點	負責人員	檢核結果	
				符合	待改進事項
	5	走廊地面平坦，無裂縫凹洞情形。			
	2	多次增建之校舍，廊階間銜接處密實而安			
	3	走廊排水正常未見積水現象。			
屋頂	1	屋頂使用(如空中花園)未影響校舍建築安			
	2	屋頂無漏水現象。			
	3	屋頂無裂縫、倒塌的現象。			
	4	屋頂落水頭無阻塞。			
	5	屋頂無雜草雜物。			
	6	屋頂的四周安全圍籬、圍牆或欄杆無損			
	7	女兒牆上方無堆放物品。			
地基圍牆	1	地基牢固而無地坪滑動、塌陷現象。			
	2	擋土牆、邊坡、圍牆無傾斜的現象。			
	3	地基未受其他新建校舍之影響而有所改變。			
	4	地下室無積水。			
廁所	1	洗臉盆有無裂損、鬆脫、落水、阻塞			
	2	馬桶有無裂損、鬆脫、落水、阻塞			
	3	小便斗沖水器是否能正常運作			
	4	排水管是否定期清潔			
	5	沖水量是否過大			
	6	地板磁磚是否鬆脫			
	7	通氣管是否暢通，有無阻塞			
昇降設備	1	昇降設備由管理人負責管理。			
	2	已委請專業廠商負責維護保養。			
	3	已由專業技術人員從事維護保養。			
	4	已依規定實施平時之維護保養並作成紀錄			
	5	已製作昇降設備安全檢查表。			
	6	已依法定期由檢查機構核發使用許可證，並張貼於出入口處上方。			

附註：

1. 每學期結束時進行全面檢視，在寒、暑假中整修處理。
2. 每學期開學前再行全面檢視，以利使用，確保安全。
3. 請仔細檢核，有不符合安全之處，請立即載明，並告知總務處庶務組組長。

承辦人：

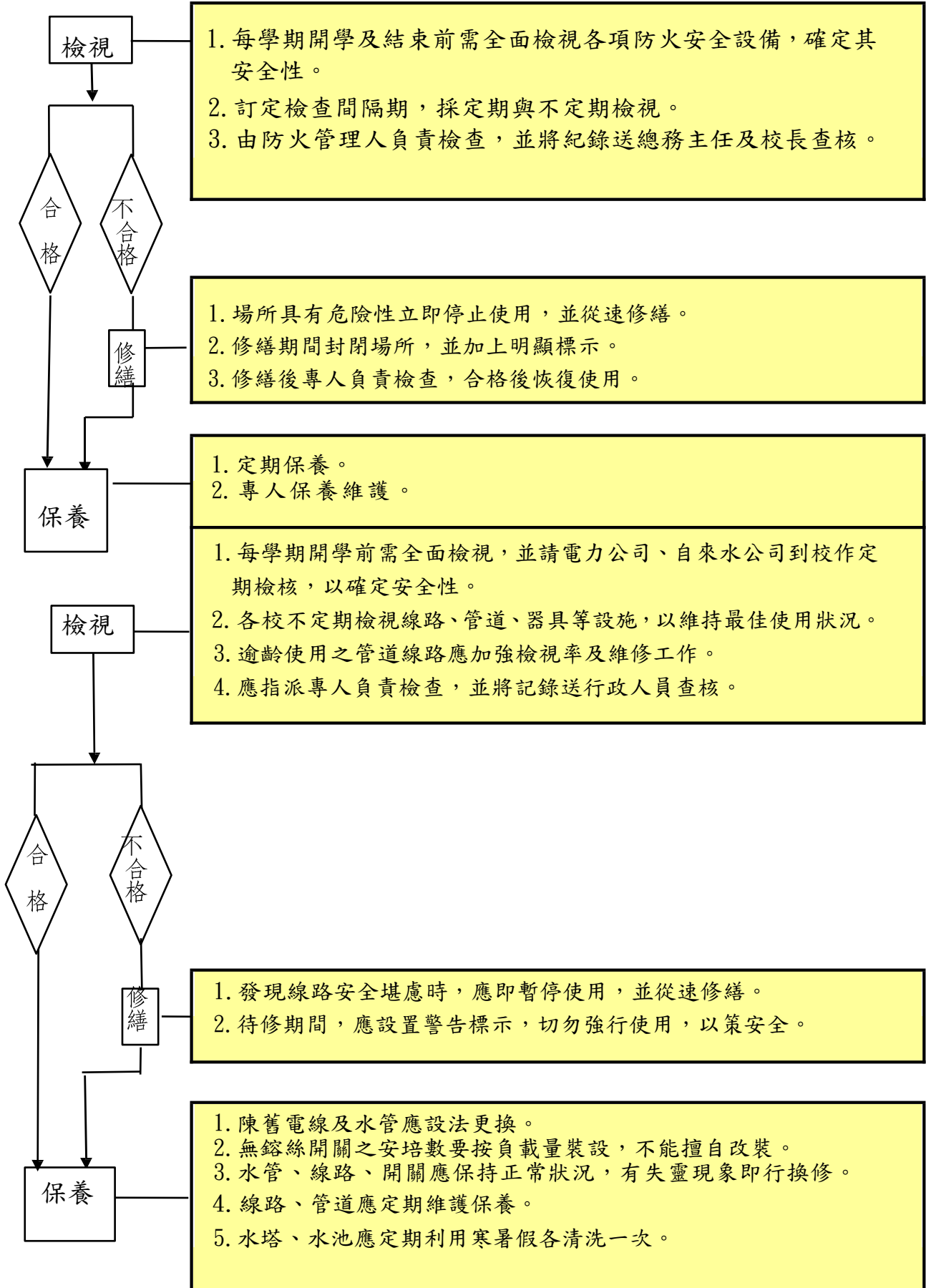
組長：

主任：

校長：

## 二、消防安全設備管理檢核流程

【附件二】



## 私立能仁家商消防安全設備管理檢核表

檢核者：\_\_\_\_\_ 查核日期：\_\_\_\_年 \_\_\_\_月 \_\_\_\_日

項目	項次	檢核要點	負責人員	檢核結果		備註
				符合	待改進事項	
組織	1	擬妥防護計畫。				
	2	成立消防安全防護小組。				
訓練	1	定期召開會議及訓練。				
	2	實施防火教育宣導。				
	3	實施防火器材使用訓練。				
	4	實施避難逃生方法及逃生路線演				
	5	教職員工會使用防火避難逃生設				
	6	教職員工會操作滅火器(滅火器及消防				
警報設備	1	火警警報設備可正常操作。				
	2	緊急廣播設備可正常操作。				
	3	緊急照明設備可正常操作。				
	4	定期維護警報設備。				
	5	設有專人管理。				
滅火設備	1	消防栓是否有一個瞄子及二條水帶、是				
	2	滅火器無過期，壓力充足。				
	3	設有專人管理。				
	4	定期保養及檢查。				
避難逃生設備	1	有避難逃生路線圖。				
	2	緊急避難路線指標無損壞或脫落。				
	3	設置安全門且在門上設置出口標示				
	4	安全門保持未上鎖狀態。				

項目	項次	檢 核 要 點	負責人員	檢 核 結 果		備註
				符合	待改進事項	
避難逃生設備	5	防火門、防火鐵捲門、排煙設備操作正常。				
	6	逃生通道暢通且在適當位置上裝置避難方向指示燈及緊急照明設備。				
	7	依規定設置各項避難器具。				
	8	設有專人管理。				
	9	定期維護檢查避難逃生設備。				
線路	1	電線符合規定有加強更新及防止漏電。				
	2	電壓符合規定。				
	3	插座使用符合規定。				
	4	管線設置符合規定。				
	5	電器用品使用符合規定負荷量。				
	6	專人管理。				
	7	定期保養及檢查。				
危險物品管理	1	易燃物品按照規定儲存與管理。				
	2	化學藥品按照規定儲存與管理。				
	3	瓦斯及廚房衛浴設備符合安全規定。				
	4	廢棄物按照規定處理。				
	5	設有專人管理。				
	6	定期保養及檢查。				
防縱火	1	假日、夜間及特定節日有安排加強巡邏。				
	2	整理或保存場所內之可燃物。				

附註：

1. 每學期結束時進行全面檢視，在寒、暑假中整修處理。
2. 每學期開學前再行全面檢視，以利使用，確保安全。

承辦人：

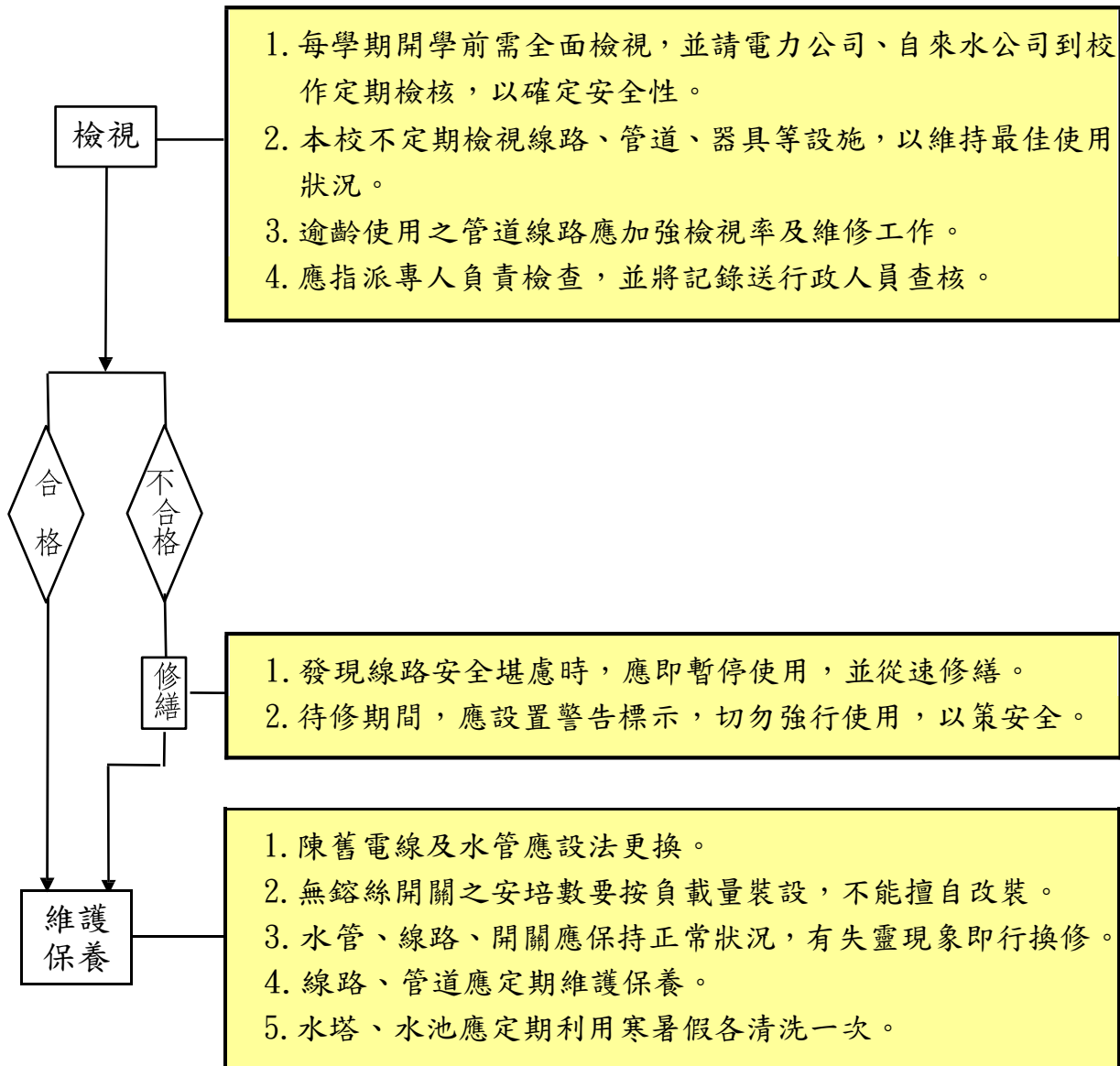
組長：

主任：

校長：

防火管理人：





## 私立能仁家商機電設備管理檢核表

檢核者：\_\_\_\_\_ 查核日期：\_\_\_\_年\_\_\_\_月\_\_\_\_日

項目	項次	安全檢視應注意要點	負責人員	檢核結果		備註
				符合	待改進事項	
硬體設備	1	水電安全設備符合規定。				
	2	安全開關正常。				
	3	線路絕緣良好。				
	4	燈具電器使用量合乎負載量。				
	5	線路無任意延長加裝。				
	6	燈具懸掛牢固。				
	7	水池、水塔清潔定期清洗。				
	8	管線水龍頭無漏水。				
	9	管道線路設施定期維護保養。				
	10	消防設備符合規定。				
行政措施	1	校園開放區與非開放區有隔離措施。				
	2	電力公司如期檢視用電負載量。				
	3	自來水公司水質水壓檢視是否如期實施。				
	4	有編列維護經費。				
	5	維護保養正常。				
	6	危險區域明確標示。				
	7	水電安全教育隨機配合教學。				
	8	飲用水水質檢驗定期送檢。				

附註：

1. 每學期結束時進行全面檢視，在寒、暑假中整修處理。
2. 每學期開學前再行全面檢視，以利使用，確保安全。

承辦人：

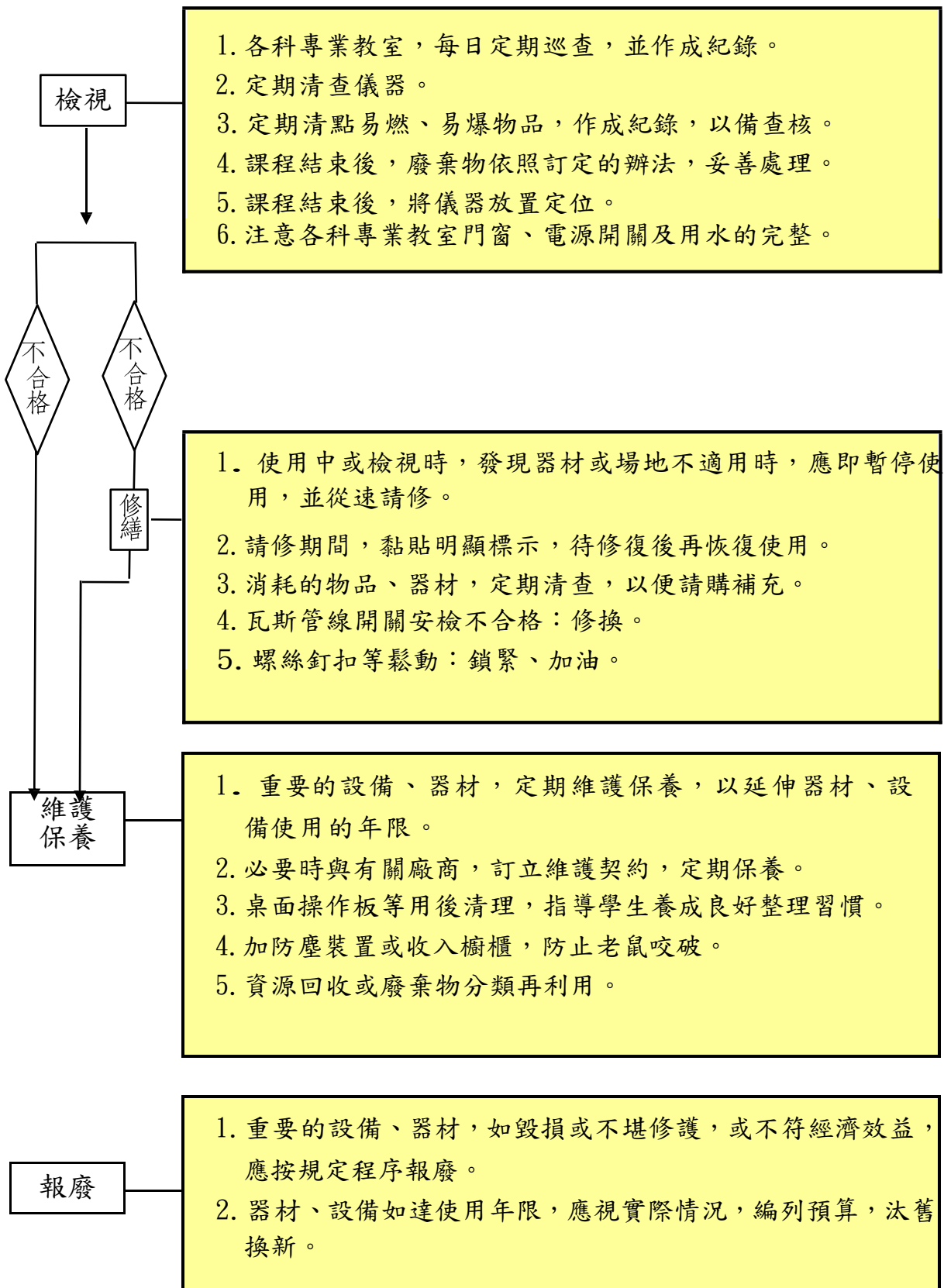
組長：

主任：

校長：

#### 四、各科專業教室管理檢核流程

【附件四】



## 私立能仁家商各科專業教室安全管理檢核表

教室名稱：\_\_\_\_\_ 檢核者：\_\_\_ 查核日期：\_\_\_\_\_年\_\_\_月\_\_\_日

項目	項次	安全檢視應注意要點	負責人員	檢核結果		備註
				符合	待改進事項	
一般管理規則	1	設有專人管理。				
	2	訂定使用規則。				
	3	備有安全護目鏡供學生使用。				
	4	實驗前充分說明安全規則，並做正確指導。				
	5	設置借用或使用紀錄簿。				
	6	定期與不定期維護，並有紀錄。				
門窗	1	門窗無破損，且可上鎖。				
	2	牢固的門鎖。				
電源	1	完整的開關。				
	2	完整的線路。				
排供水	1	暢通的管線。				
	2	完整的水龍頭。				
櫥櫃	1	裝鎖。				
	2	完整無損壞。				
危險物品	1	定期檢視，妥善儲存。				
	2	易燃品低溫放置。				
	3	有毒、腐蝕、易爆物品妥善收藏。				
	4	定期造冊列報。				
廢棄物	1	按規定貯存。				
	2	定期處理。				
急救藥品	1	放置適當位置，定期更換。				
	2	適當設置洗眼、沖水設備。				
	3	指導學生簡易急救常識。				
消防設備	1	消防器材滅火器無過期、失壓、失效。				
	2	指導學生消防常識及消防器材使用方法。				

附註：

1. 每學期進行全面檢視，隨時做好維修處理，以利使用，確保安全。
2. 每學期開學前再行全面檢視，以利使用，確保安全。

承辦人：

組長：

主任：

校長：