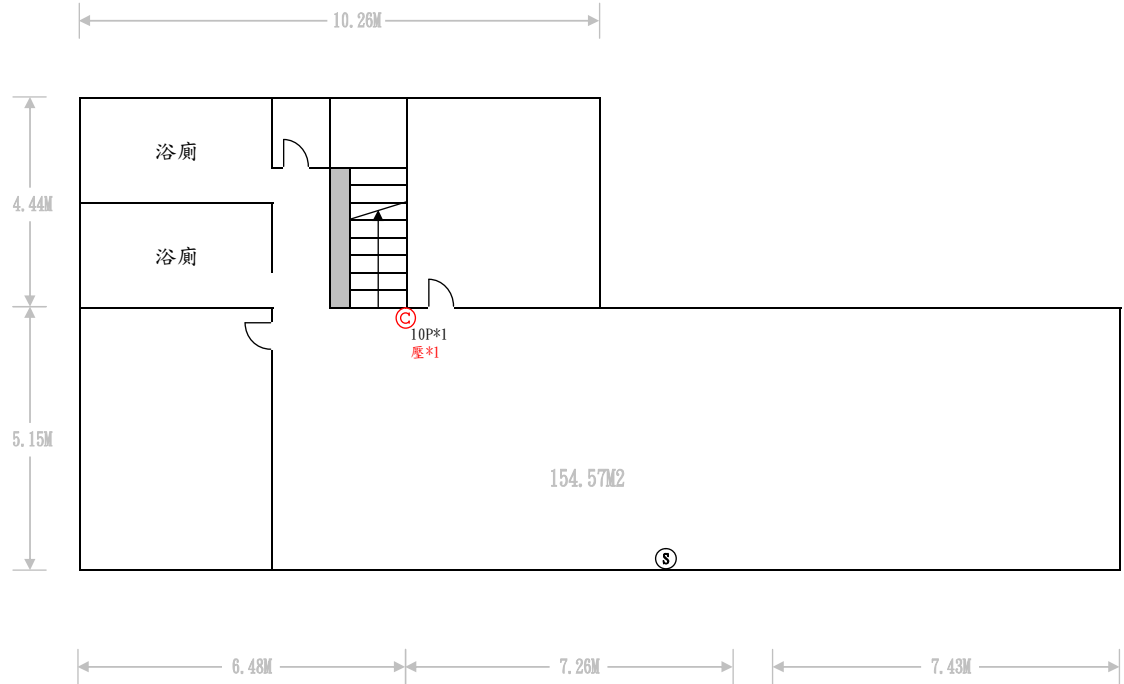




### 圖例符號說明

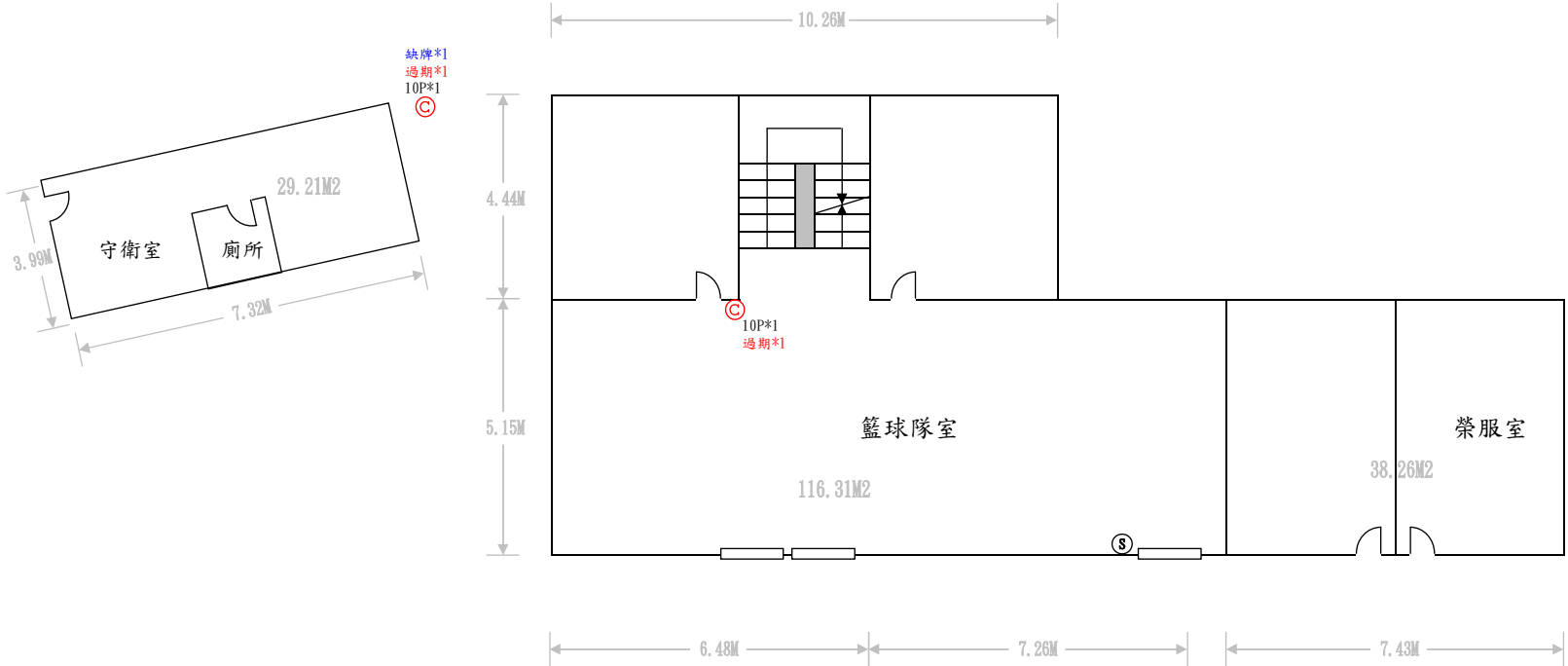
符號	消防設備名稱
	火警受信總機
	緊急廣播主機
	火警綜合盤
	避難方向指示燈
	廣播喇叭
	出口標示燈
	緊急照明燈
	緊急照明燈兼樓梯避難方向指示燈
	自動撒水頭
	室內消防栓箱
	避難指標
	綜合消防栓箱
	避難梯
	滅火器
	泡沫頭
	自動乾粉滅火機
	差動式感應器
	偵煙式感應器
	定溫式感應器
	避難器具燈
	緩降機
	排煙開門
	進風開門
	排煙用偵煙式探測器
	排煙開門手動啟動器
	語音閃光緊急出口指示燈



<h1>籃球隊B1F平面圖</h1>	場所名稱	私立能仁高級家事商業職業學校	黑色代表正常 紅色代表故障 藍色代表增設 備註1 皮:代表滅火器皮管龜裂過;代表滅火器過期 備註2 壓:代表滅火器壓力不足缺:代表壓力錶損壞 備註3 銷:代表滅火器缺插銷 牌:代表滅火器缺牌
	繪圖者	游世吉	

### 圖例符號說明

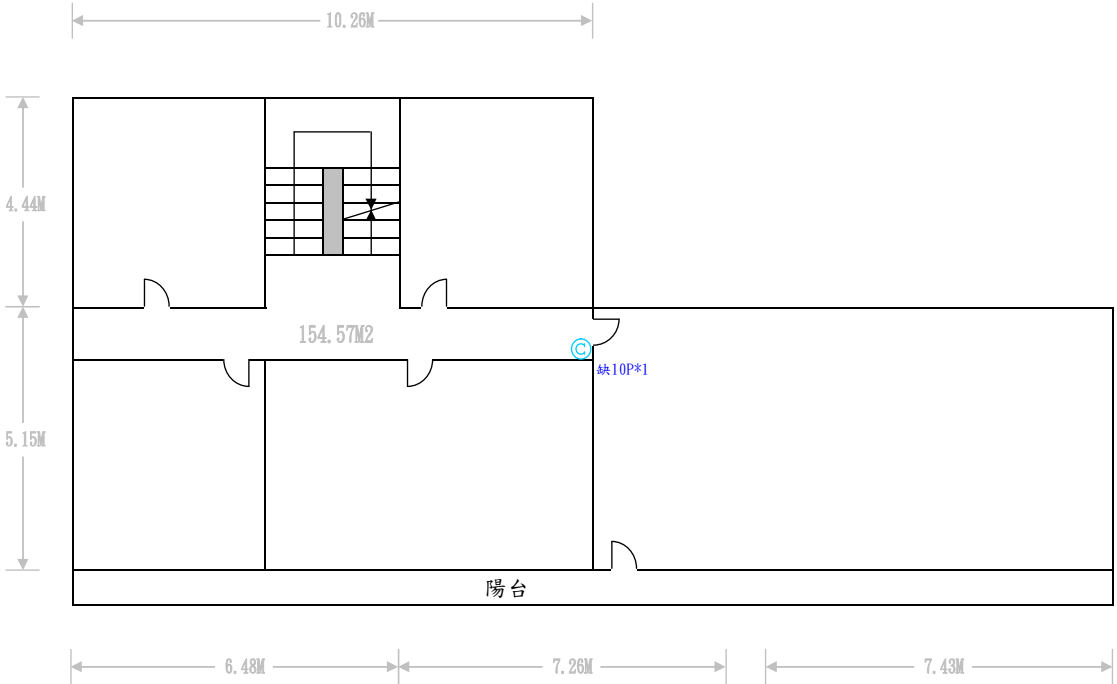
符號	消防設備名稱
	火警受信總機
	緊急廣播主機
	火警綜合盤
	避難方向指示燈
	廣播喇叭
	出口標示燈
	緊急照明燈
	緊急照明燈兼樓梯避難方向指示燈
	自動撒水頭
	室內消防栓箱
	避難指標
	綜合消防栓箱
	避難梯
	滅火器
	泡沫頭
	自動乾粉滅火機
	差動式感應器
	偵煙式感應器
	定溫式感應器
	避難器具燈
	緩降機
	排煙開門
	進風開門
	排煙用偵煙式探測器
	排煙開門手動啟動器
	語音閃光緊急出口指示燈



守衛室、籃球隊、榮服隊室1F平面圖	場所名稱	私立能仁高級家事商業職業學校	黑色代表正常 紅色代表故障 藍色代表增設 備註1 皮:代表滅火器皮管龜裂過;代表滅火器過期 備註2 壓:代表滅火器壓力不足缺;代表壓力錶損壞 備註3 銷:代表滅火器缺插銷 牌:代表滅火器缺牌
	繪圖者	游世吉	

### 圖例符號說明

符號	消防設備名稱
	火警受信總機
	緊急廣播主機
	火警綜合盤
	避難方向指示燈
	避難方向指示燈
	廣播喇叭
	出口標示燈
	緊急照明燈
	緊急照明燈兼樓梯避難方向指示燈
	自動撒水頭
	室內消防栓箱
	避難指標
	綜合消防栓箱
	避難梯
	滅火器
	泡沫頭
	自動乾粉滅火機
	差動式感應器
	偵煙式感應器
	定溫式感應器
	避難器具燈
	緩降機
	排煙開門
	進風開門
	排煙用偵煙式探測器
	排煙開門手動啟動器
	語音閃光緊急出口指示燈



## 籃球隊宿舍2F平面圖

場所名稱

私立能仁高級家事商業職業學校

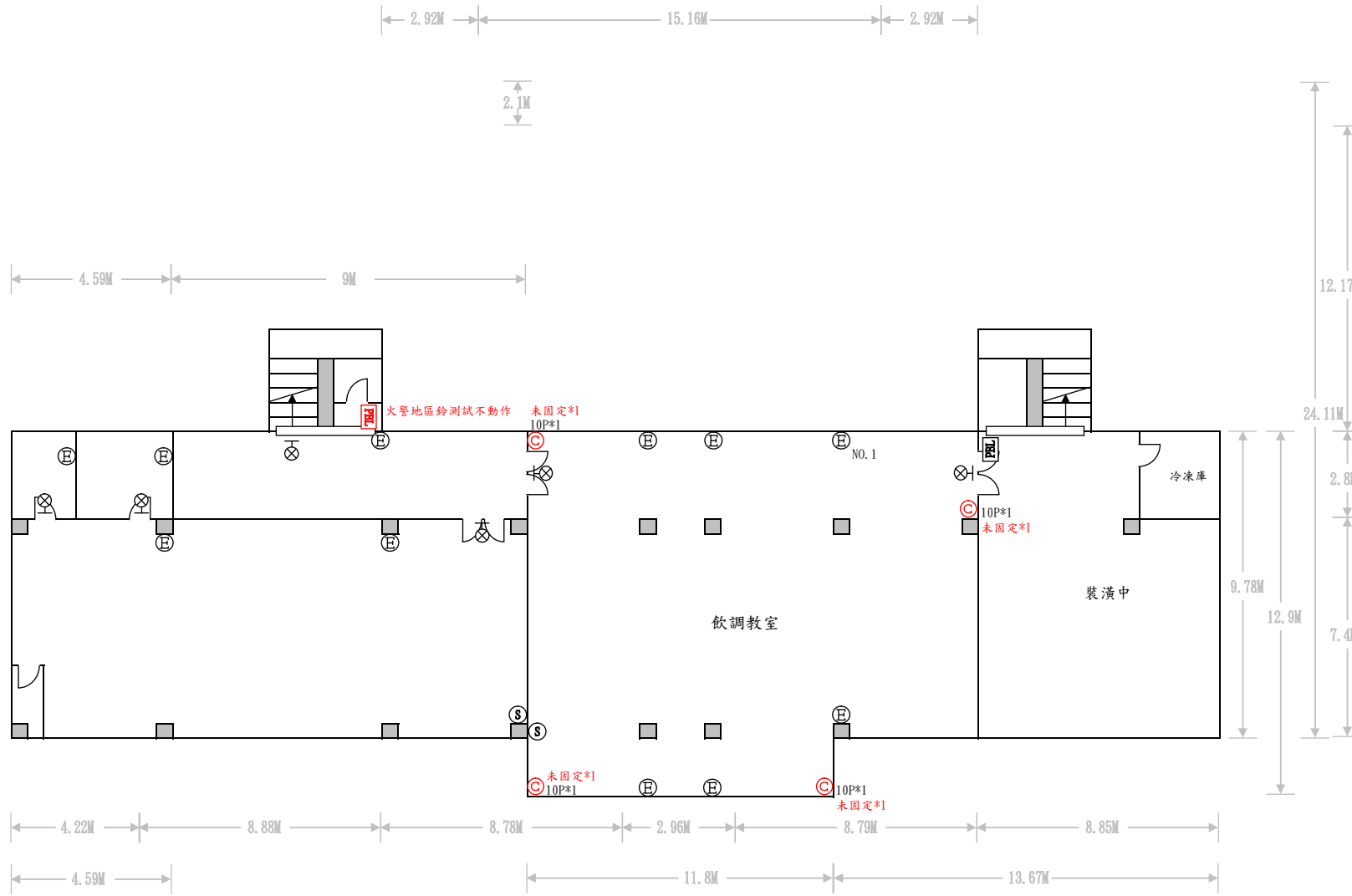
繪圖者

游世吉

黑色代表正常 紅色代表故障 藍色代表增設  
 備註1 皮:代表滅火器皮管龜裂過;代表滅火器過期  
 備註2 壓:代表滅火器壓力不足;代表壓力錶損壞  
 備註3 銷:代表滅火器缺插銷 牌:代表滅火器缺牌

### 圖例符號說明

符號	消防設備名稱
	火警受信總機
	緊急廣播主機
	火警綜合盤
	避難方向指示燈
	廣播喇叭
	出口標示燈
	緊急照明燈
	緊急照明燈兼樓梯避難方向指示燈
	自動撒水頭
	室內消防栓箱
	避難指標
	綜合消防栓箱
	避難梯
	滅火器
	泡沫頭
	自動乾粉滅火機
	差動式感應器
	偵煙式感應器
	定溫式感應器
	避難器具燈
	緩降機
	排煙閘門
	進風閘門
	排煙用偵煙式探測器
	排煙閘門手動啟動器
	語音閃光緊急出口指示燈



<h1>潔人大樓B1F平面圖</h1>	場所名稱	私立能仁高級家事商業職業學校
	繪圖者	游世吉

黑色代表正常 紅色代表故障 藍色代表增設

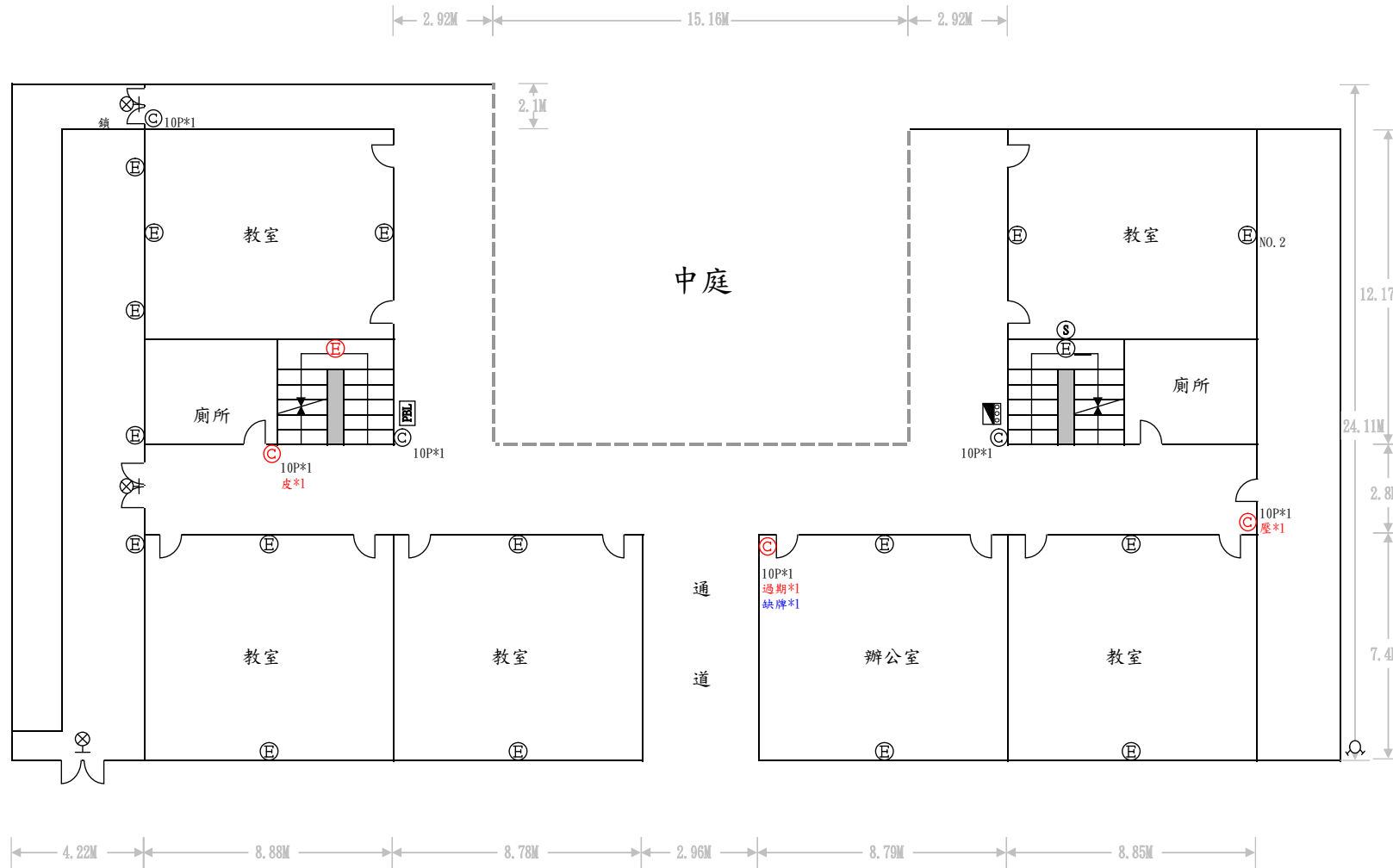
備註1 皮:代表滅火器皮管龜裂過;代表滅火器過期

備註2 壓:代表滅火器壓力不足;代表壓力錶損壞

備註3 銷:代表滅火器缺插銷 牌:代表滅火器缺牌

### 圖例符號說明

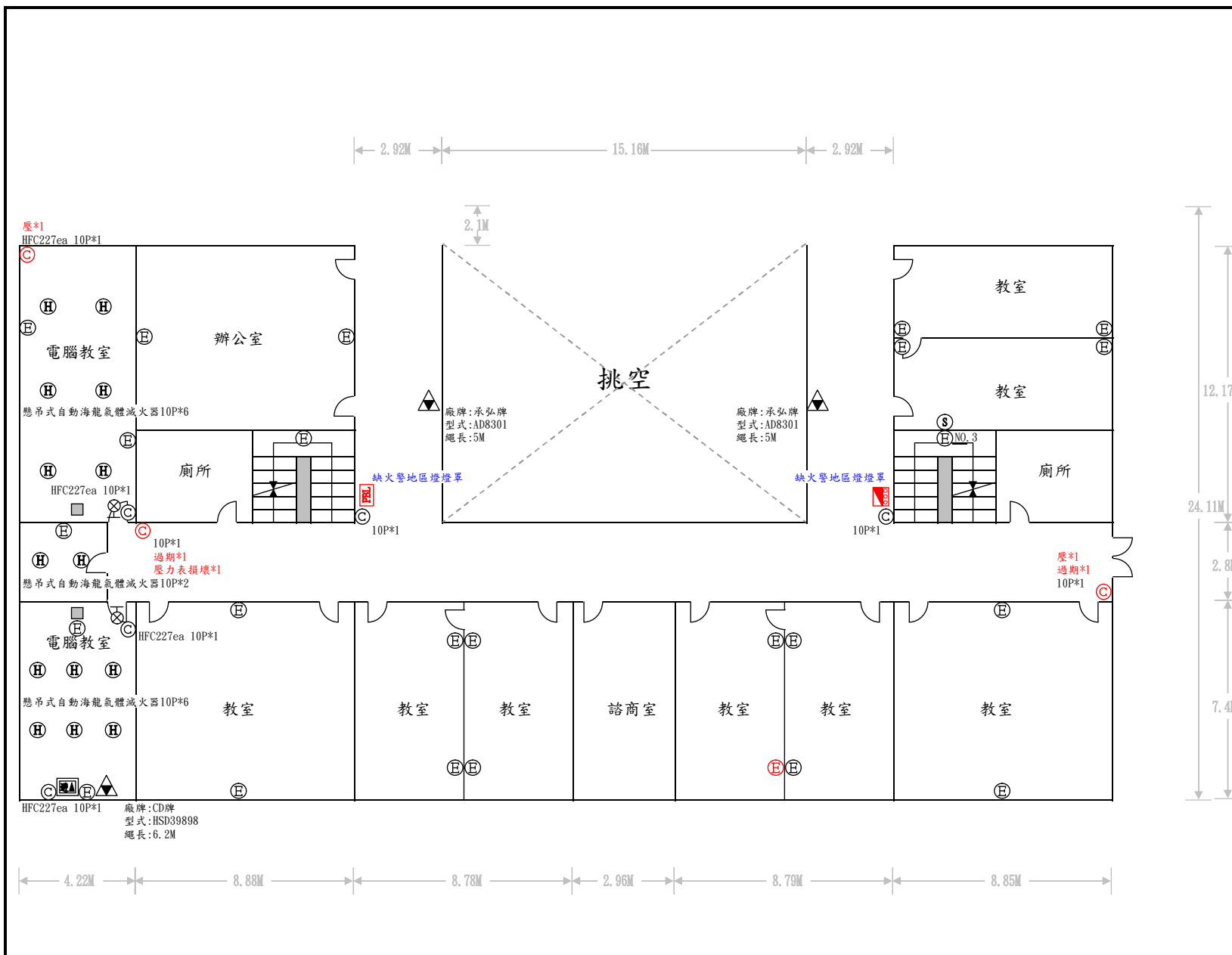
符號	消防設備名稱
	火警受信總機
	緊急廣播主機
	火警綜合盤
	避難方向指示燈
	廣播喇叭
	出口標示燈
	緊急照明燈
	緊急照明燈兼樓梯避難方向指示燈
	自動撒水頭
	室內消防栓箱
	避難指標
	綜合消防栓箱
	避難梯
	滅火器
	泡沫頭
	自動乾粉滅火機
	差動式感應器
	偵煙式感應器
	定溫式感應器
	避難器具燈
	緩降機
	排煙閘門
	進風閘門
	排煙用偵煙式探測器
	排煙閘門手動啟動器
	語音閃光緊急出口指示燈



<h1>潔人大樓1F平面圖</h1>	場所名稱	私立能仁高級家事商業職業學校	黑色代表正常 紅色代表故障 藍色代表增設 備註1 皮:代表滅火器皮管龜裂過;代表滅火器過期 備註2 壓:代表滅火器壓力不足缺:代表壓力錶損壞 備註3 銷:代表滅火器缺插銷 牌:代表滅火器缺牌
	繪圖者	游世吉	

### 圖例符號說明

符號	消防設備名稱
	火警受信總機
	緊急廣播主機
	火警綜合盤
	避難方向指示燈
	廣播喇叭
	出口標示燈
	緊急照明燈
	緊急照明燈兼樓梯避難方向指示燈
	自動撒水頭
	室內消防栓箱
	避難指標
	綜合消防栓箱
	避難梯
	滅火器
	泡沫頭
	自動乾粉滅火機
	差動式感應器
	偵煙式感應器
	定溫式感應器
	避難器具燈
	緩降機
	排煙閘門
	進風閘門
	排煙用偵煙式探測器
	排煙閘門手動啟動器
	語音閃光緊急出口指示燈



# 潔人大樓2F平面圖

場所名稱  
繪圖者

私立能仁高級家事商業職業學校  
游世吉

黑色代表正常 紅色代表故障 藍色代表增設

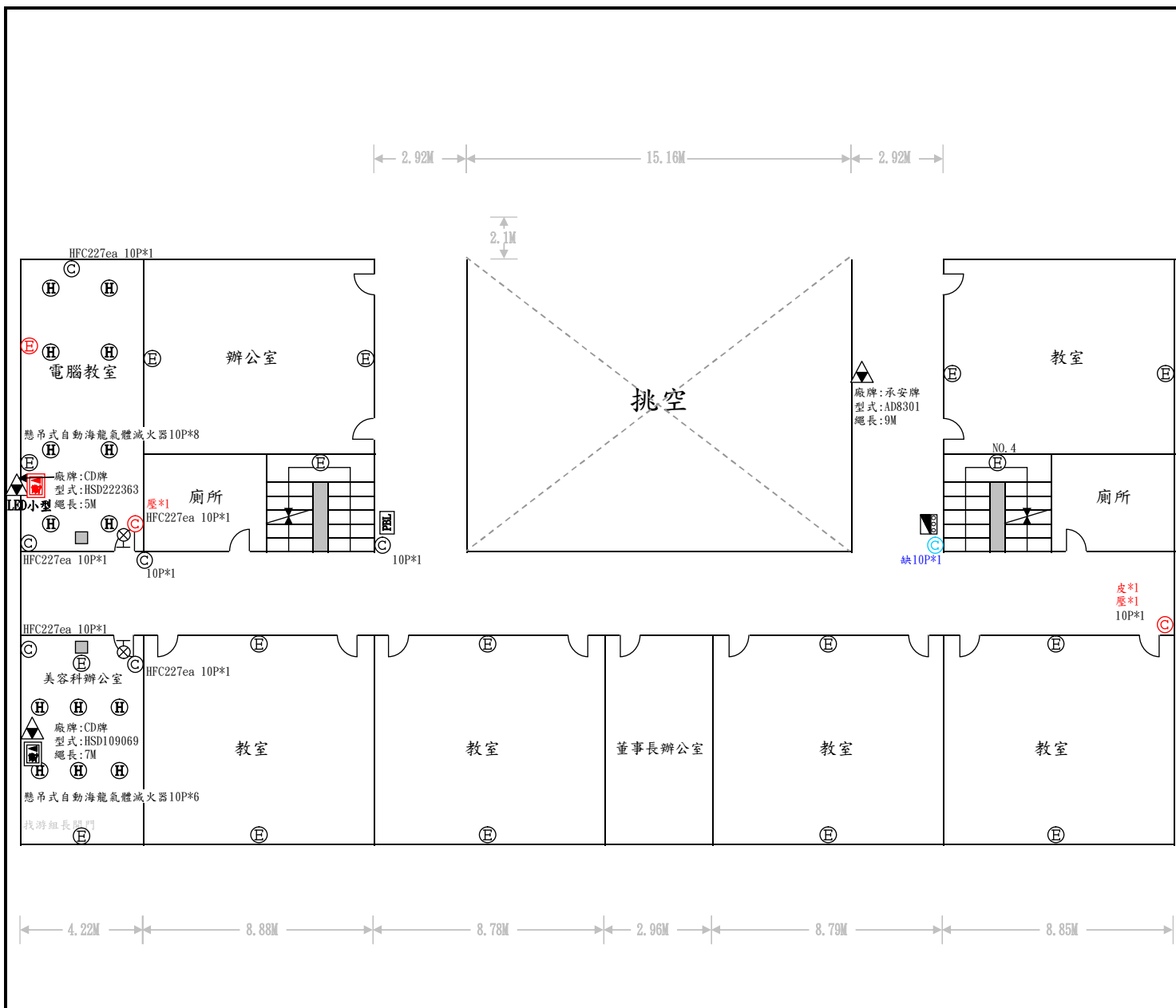
備註1 皮:代表滅火器皮管龜裂過;代表滅火器過期

備註2 壓:代表滅火器壓力不足缺;代表壓力錶損壞

備註3 銷:代表滅火器缺插銷 牌:代表滅火器缺牌

### 圖例符號說明

符號	消防設備名稱
	火警受信總機
	緊急廣播主機
	火警綜合盤
	避難方向指示燈
	廣播喇叭
	出口標示燈
	緊急照明燈
	緊急照明燈兼樓梯避難方向指示燈
	自動撒水頭
	室內消防栓箱
	避難指標
	綜合消防栓箱
	避難梯
	滅火器
	泡沫頭
	自動乾粉滅火機
	差動式感應器
	偵煙式感應器
	定溫式感應器
	避難器具燈
	緩降機
	排煙閘門
	進風閘門
	排煙用偵煙式探測器
	排煙閘門手動啟動器
	語音閃光緊急出口指示燈



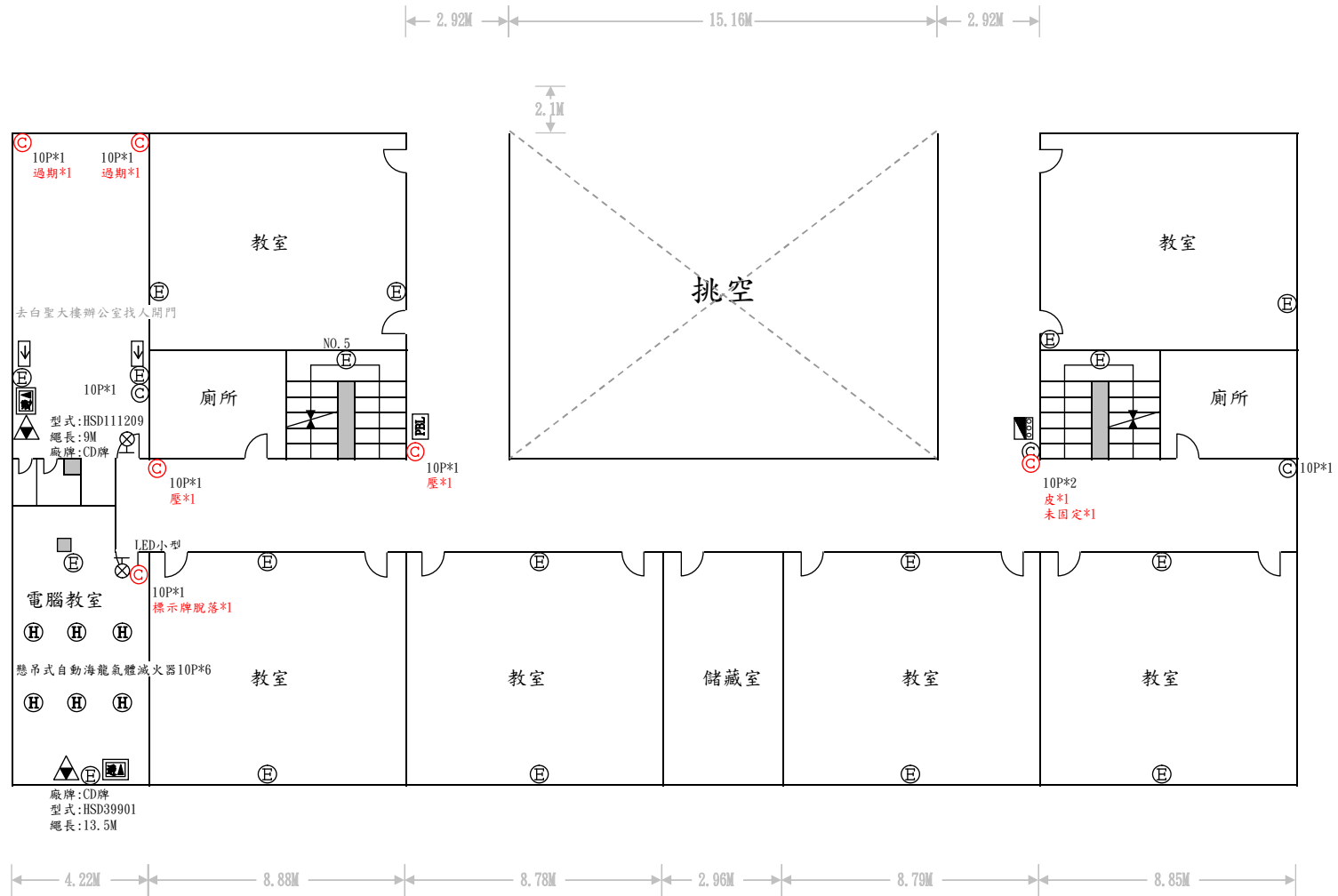
# 潔人大樓3F平面圖

場所名稱	私立能仁高級家事商業職業學校
繪圖者	游世吉
備註1	黑色代表正常 紅色代表故障 藍色代表增設 皮:代表滅火器皮管龜裂過;代表滅火器過期
備註2	壓:代表滅火器壓力不足 缺:代表壓力錶損壞
備註3	銷:代表滅火器缺插銷 牌:代表滅火器缺牌



### 圖例符號說明

符號	消防設備名稱
	火警受信總機
	緊急廣播主機
	火警綜合盤
	避難方向指示燈
	廣播喇叭
	出口標示燈
	緊急照明燈
	緊急照明燈兼樓梯避難方向指示燈
	自動撒水頭
	室內消防栓箱
	避難指標
	綜合消防栓箱
	避難梯
	滅火器
	泡沫頭
	自動乾粉滅火機
	差動式感應器
	偵煙式感應器
	定溫式感應器
	避難器具燈
	緩降機
	排煙閘門
	進風閘門
	排煙用偵煙式探測器
	排煙閘門手動啟動器
	語音閃光緊急出口指示燈



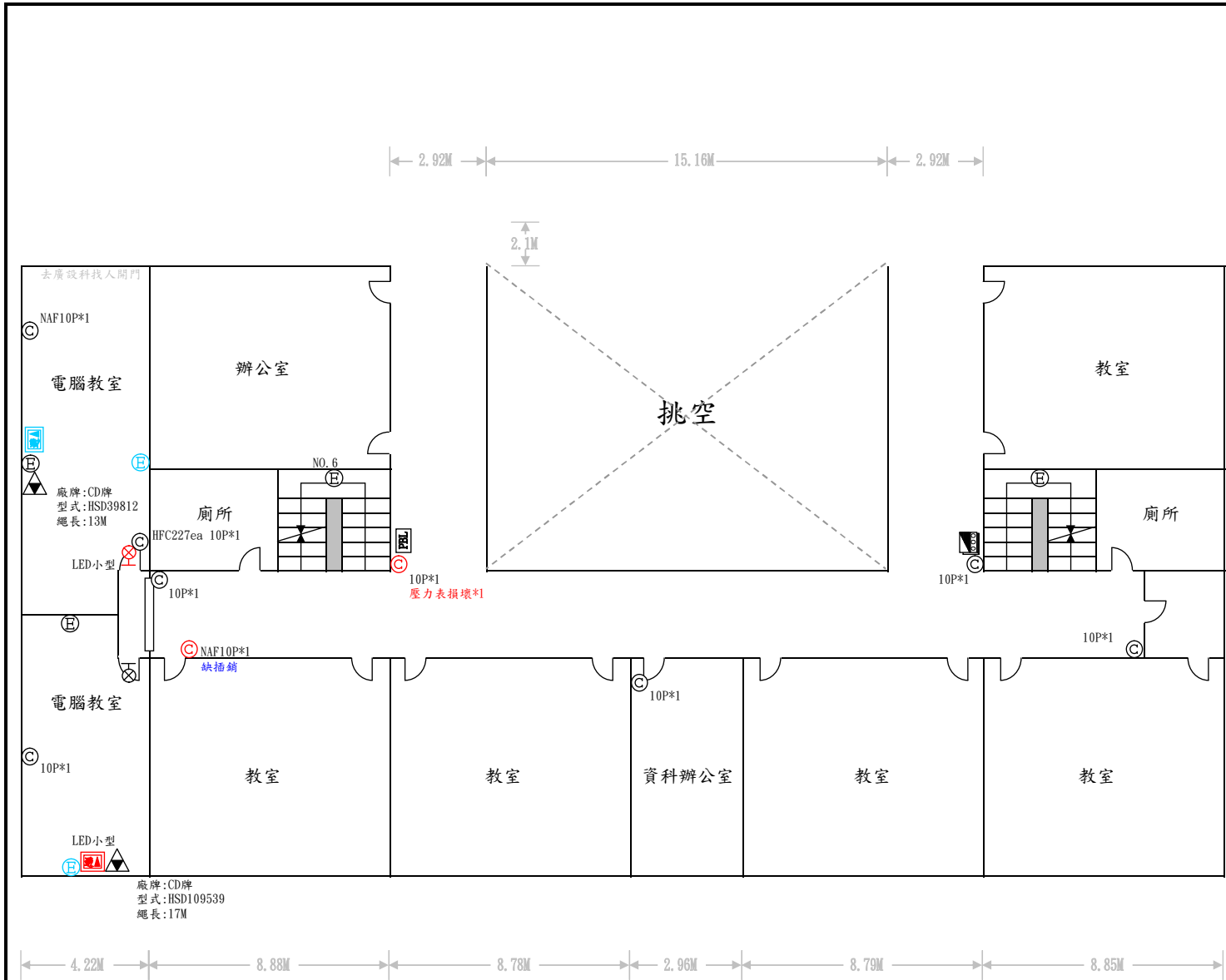
# 潔人大樓4F平面圖

場所名稱	私立能仁高級家事商業職業學校
繪圖者	游世吉
備註1	黑色代表正常 紅色代表故障 藍色代表增設
備註2	皮:代表滅火器皮管龜裂過;代表滅火器過期
備註3	壓:代表滅火器壓力不足缺;代表壓力錶損壞
	銷:代表滅火器缺插銷 牌:代表滅火器缺牌

### 圖例符號說明

符號	消防設備名稱
	火警受信總機
	緊急廣播主機
	火警綜合盤
	避難方向指示燈
	廣播喇叭
	出口標示燈
	緊急照明燈
	緊急照明燈兼樓梯避難方向指示燈
	自動撒水頭
	室內消防栓箱
	避難指標
	綜合消防栓箱
	避難梯
	滅火器
	泡沫頭
	自動乾粉滅火機
	差動式感應器
	偵煙式感應器
	定溫式感應器
	避難器具燈
	緩降機
	排煙閘門
	進風閘門
	排煙用偵煙式探測器
	排煙閘門手動啟動器
	語音閃光緊急出口指示燈

12.17M  
24.11M  
2.8M  
7.4M



<h1>潔人大樓5F平面圖</h1>	場所名稱	私立能仁高級家事商業職業學校
	繪圖者	游世吉

黑色代表正常 紅色代表故障 藍色代表增設

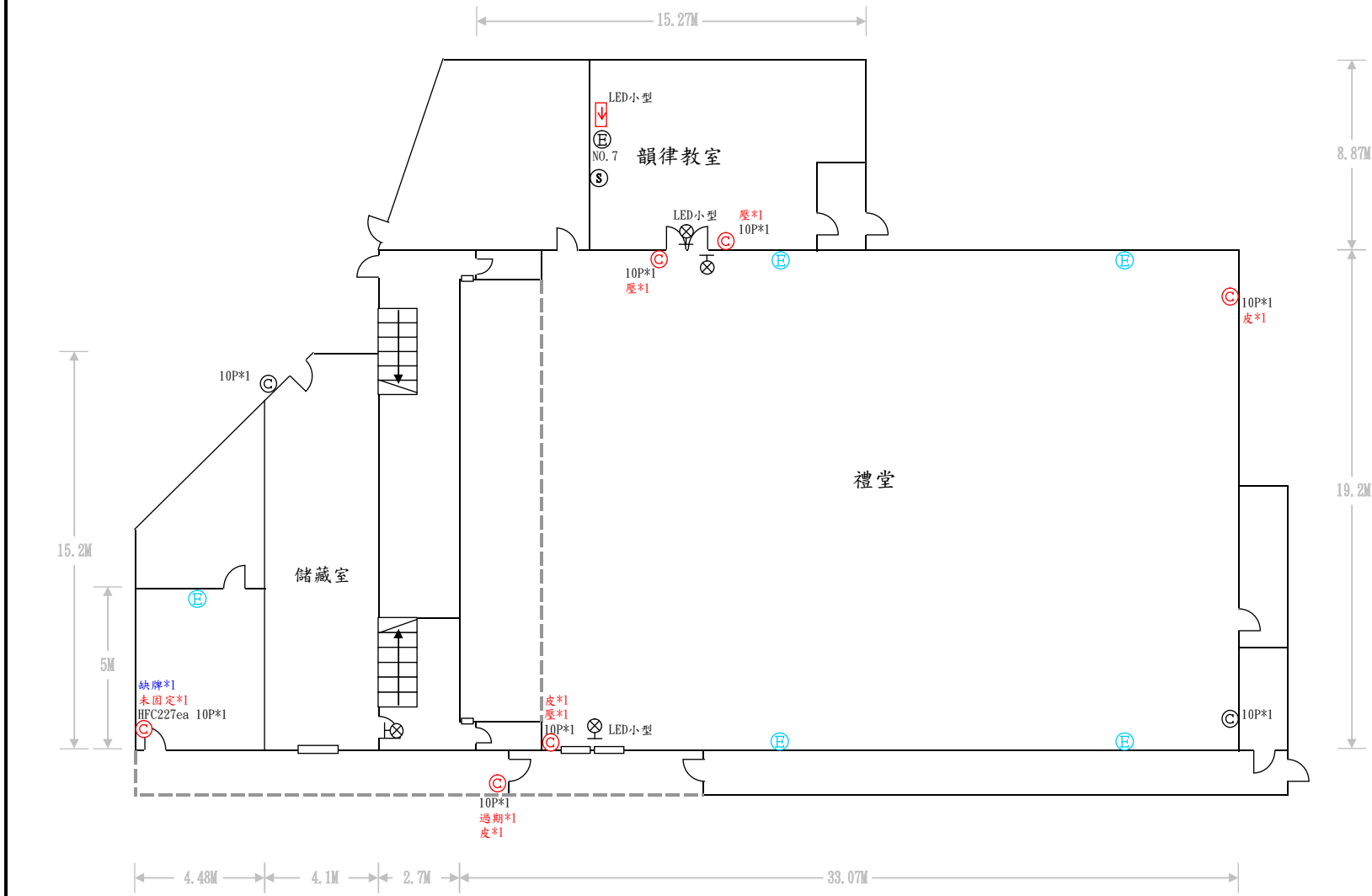
備註1 皮:代表滅火器皮管龜裂過;代表滅火器過期

備註2 壓:代表滅火器壓力不足缺:代表壓力錶損壞

備註3 銷:代表滅火器缺插銷 牌:代表滅火器缺牌

### 圖例符號說明

符號	消防設備名稱
	火警受信總機
	緊急廣播主機
	火警綜合盤
	避難方向指示燈
	廣播喇叭
	出口標示燈
	緊急照明燈
	緊急照明燈兼樓梯避難方向指示燈
	自動撒水頭
	室內消防栓箱
	避難指標
	綜合消防栓箱
	避難梯
	滅火器
	泡沫頭
	自動乾粉滅火機
	差動式感應器
	偵煙式感應器
	定溫式感應器
	避難器具燈
	緩降機
	排煙閘門
	進風閘門
	排煙用偵煙式探測器
	排煙閘門手動啟動器
	語音閃光緊急出口指示燈



# 禮堂1F平面圖

場所名稱

私立能仁高級家事商業職業學校

繪圖者

游世吉

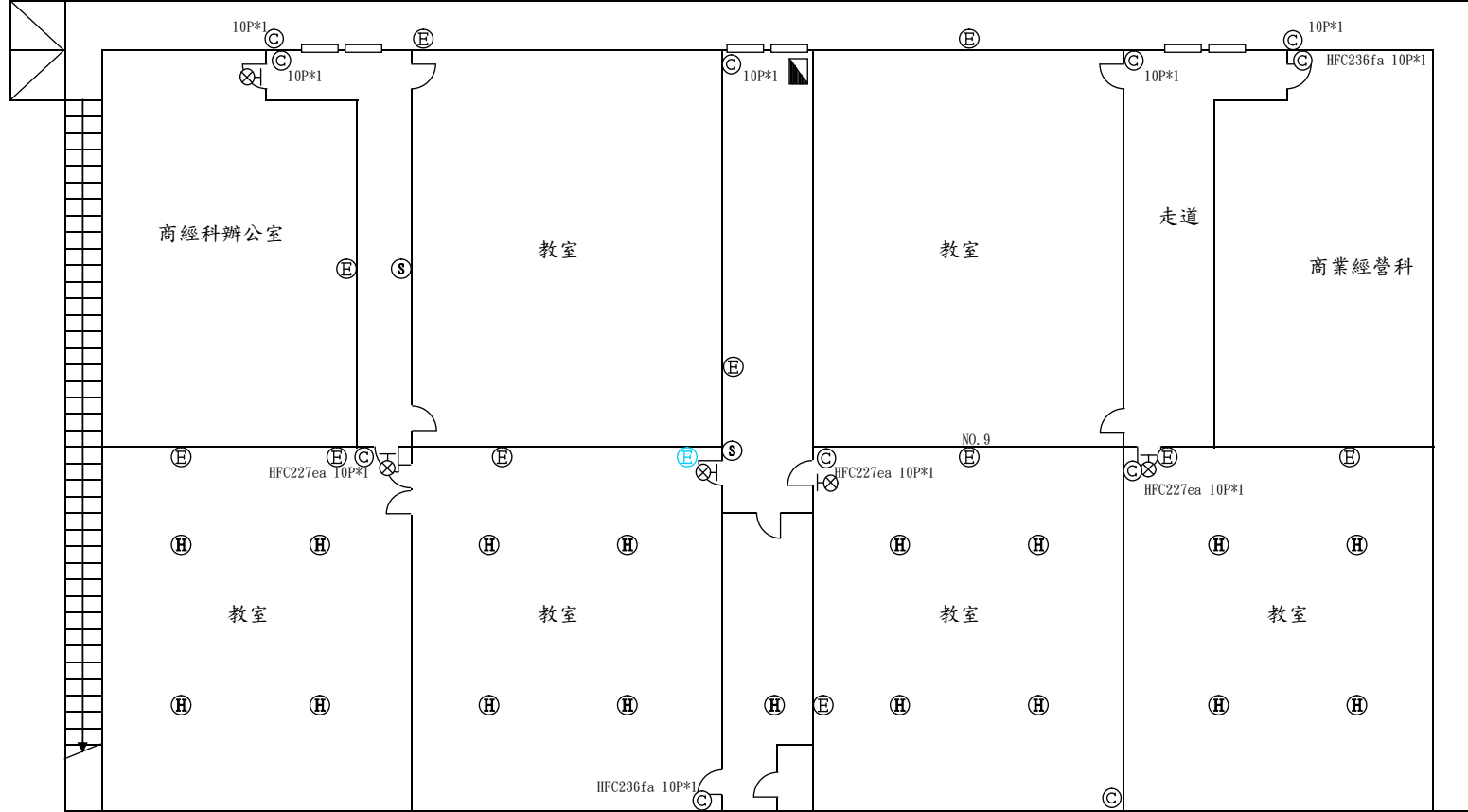
黑色代表正常 紅色代表故障 藍色代表增設  
 備註1 皮:代表滅火器皮管龜裂過:代表滅火器過期  
 備註2 壓:代表滅火器壓力不足缺:代表壓力錶損壞  
 備註3 銷:代表滅火器缺插銷 牌:代表滅火器缺牌





### 圖例符號說明

符號	消防設備名稱
	火警受信總機
	緊急廣播主機
	火警綜合盤
	避難方向指示燈
	廣播喇叭
	出口標示燈
	緊急照明燈
	緊急照明燈兼樓梯避難方向指示燈
	自動撒水頭
	室內消防栓箱
	避難指標
	綜合消防栓箱
	避難梯
	滅火器
	泡沫頭
	自動乾粉滅火機
	差動式感應器
	偵煙式感應器
	定溫式感應器
	避難器具燈
	緩降機
	排煙開門
	進風開門
	排煙用偵煙式探測器
	排煙開門手動啟動器
	語音閃光緊急出口指示燈



21.8M

41.4M

懸吊式自動海龍氣體滅火器10P\*17

# 新建大樓2F平面圖

場所名稱

私立能仁高級家事商業職業學校

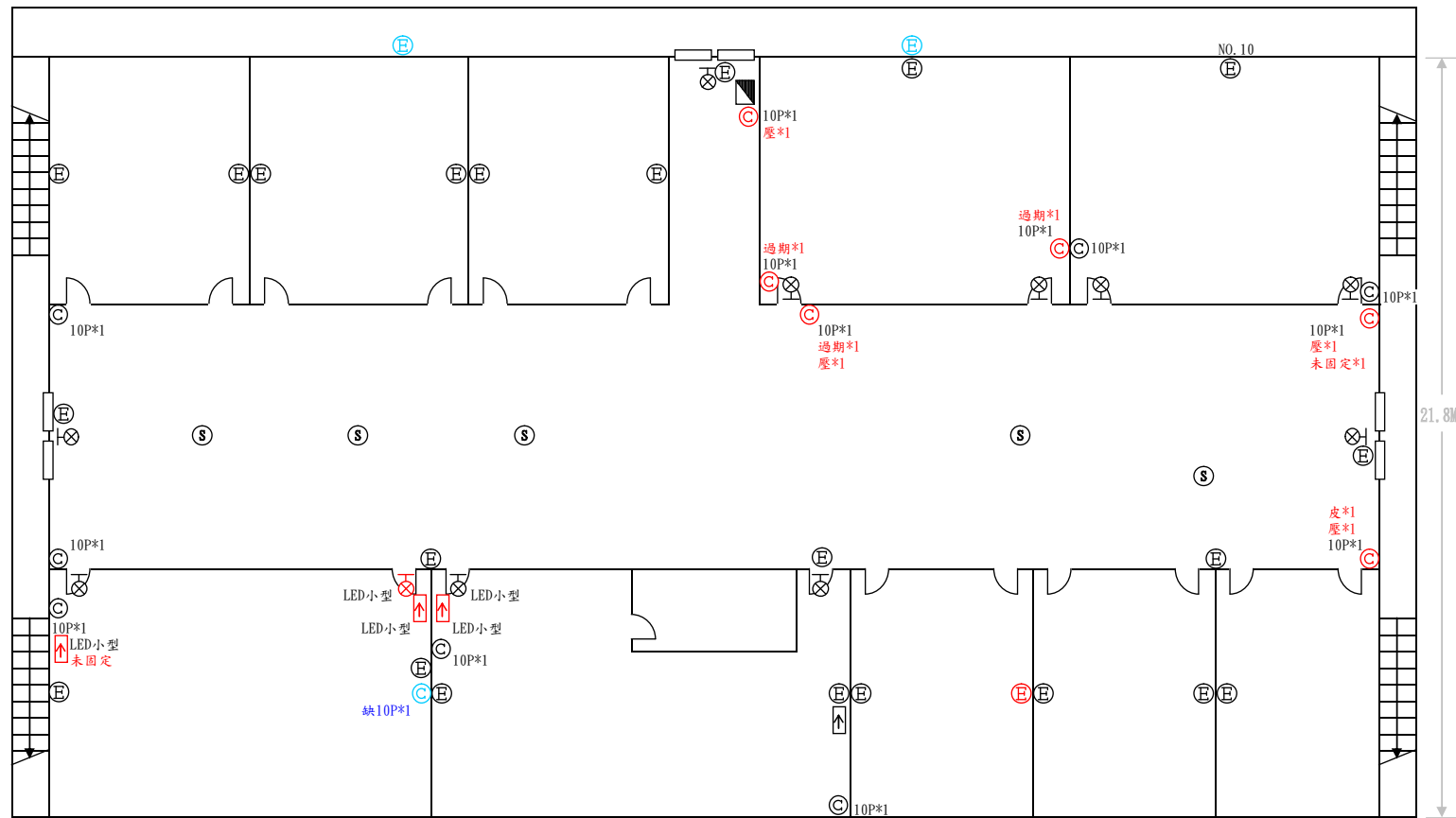
繪圖者

游世吉

黑色代表正常 紅色代表故障 藍色代表增設  
 備註1 皮:代表滅火器皮管龜裂過;代表滅火器過期  
 備註2 壓:代表滅火器壓力不足缺:代表壓力錶損壞  
 備註3 銷:代表滅火器缺插銷 牌:代表滅火器缺牌

### 圖例符號說明

符號	消防設備名稱
	火警受信總機
	緊急廣播主機
	火警綜合盤
	避難方向指示燈
	廣播喇叭
	出口標示燈
	緊急照明燈
	緊急照明燈兼樓梯避難方向指示燈
	自動撒水頭
	室內消防栓箱
	避難指標
	綜合消防栓箱
	避難梯
	滅火器
	泡沫頭
	自動乾粉滅火機
	差動式感應器
	偵煙式感應器
	定溫式感應器
	避難器具燈
	緩降機
	排煙開門
	進風開門
	排煙用偵煙式探測器
	排煙開門手動啟動器
	語音閃光緊急出口指示燈



此層要找潔人大樓3F美容科辦公室開門

41.4M 21.8M

# 新建大樓3F平面圖

場所名稱

私立能仁高級家事商業職業學校

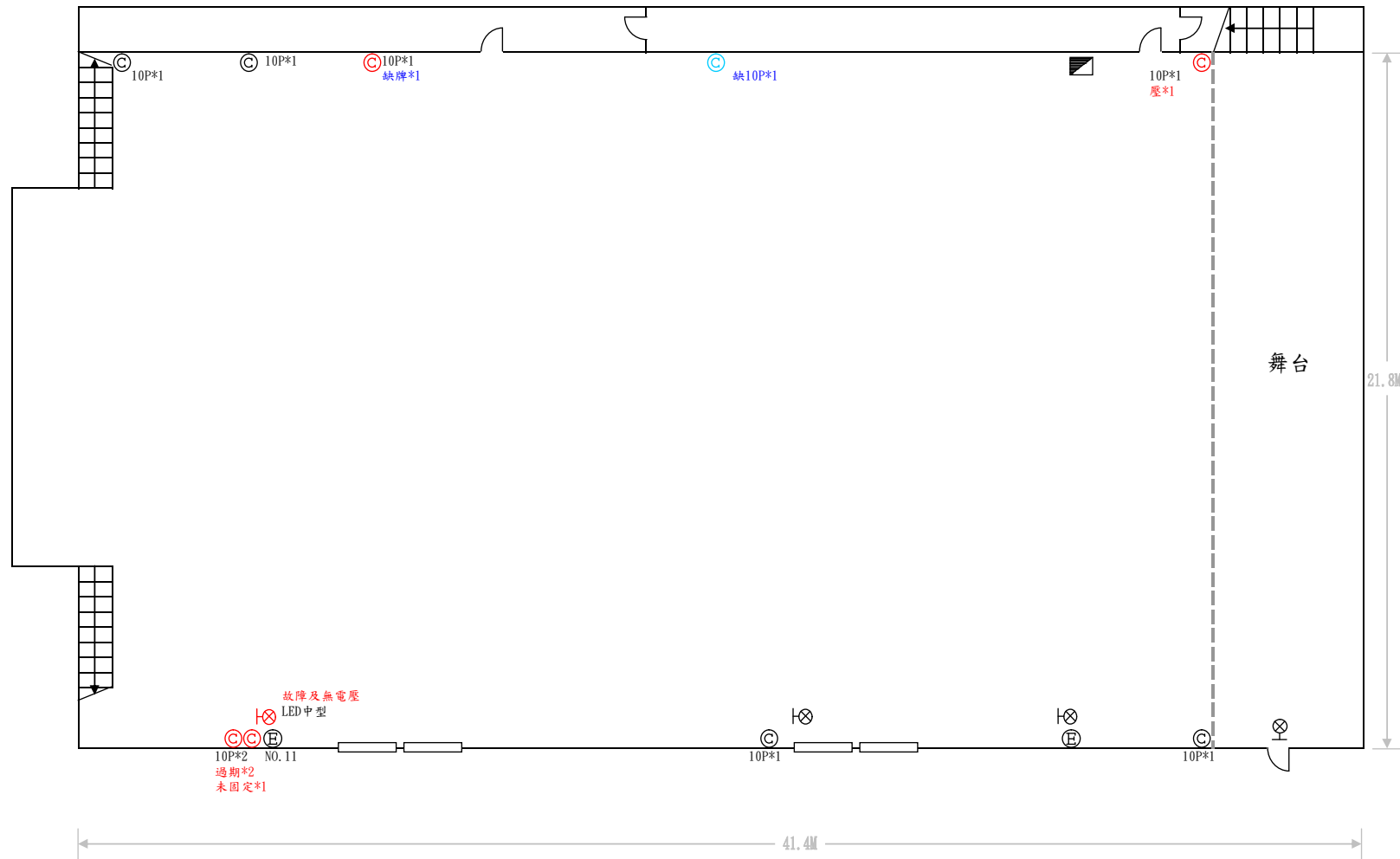
繪圖者

游世吉

黑色代表正常 紅色代表故障 藍色代表增設  
 備註1 皮:代表滅火器皮管龜裂 過:代表滅火器過期  
 備註2 壓:代表滅火器壓力不足 缺:代表壓力錶損壞  
 備註3 銷:代表滅火器缺插銷 牌:代表滅火器缺牌

### 圖例符號說明

符號	消防設備名稱
	火警受信總機
	緊急廣播主機
	火警綜合盤
	避難方向指示燈
	廣播喇叭
	出口標示燈
	緊急照明燈
	緊急照明燈兼樓梯避難方向指示燈
	自動撒水頭
	室內消防栓箱
	避難指標
	綜合消防栓箱
	避難梯
	滅火器
	泡沫頭
	自動乾粉滅火機
	差動式感應器
	偵煙式感應器
	定溫式感應器
	避難器具燈
	緩降機
	排煙開門
	進風開門
	排煙用偵煙式探測器
	排煙開門手動啟動器
	語音閃光緊急出口指示燈



# 新建大樓4F平面圖

場所名稱  
繪圖者

私立能仁高級家事商業職業學校  
游世吉

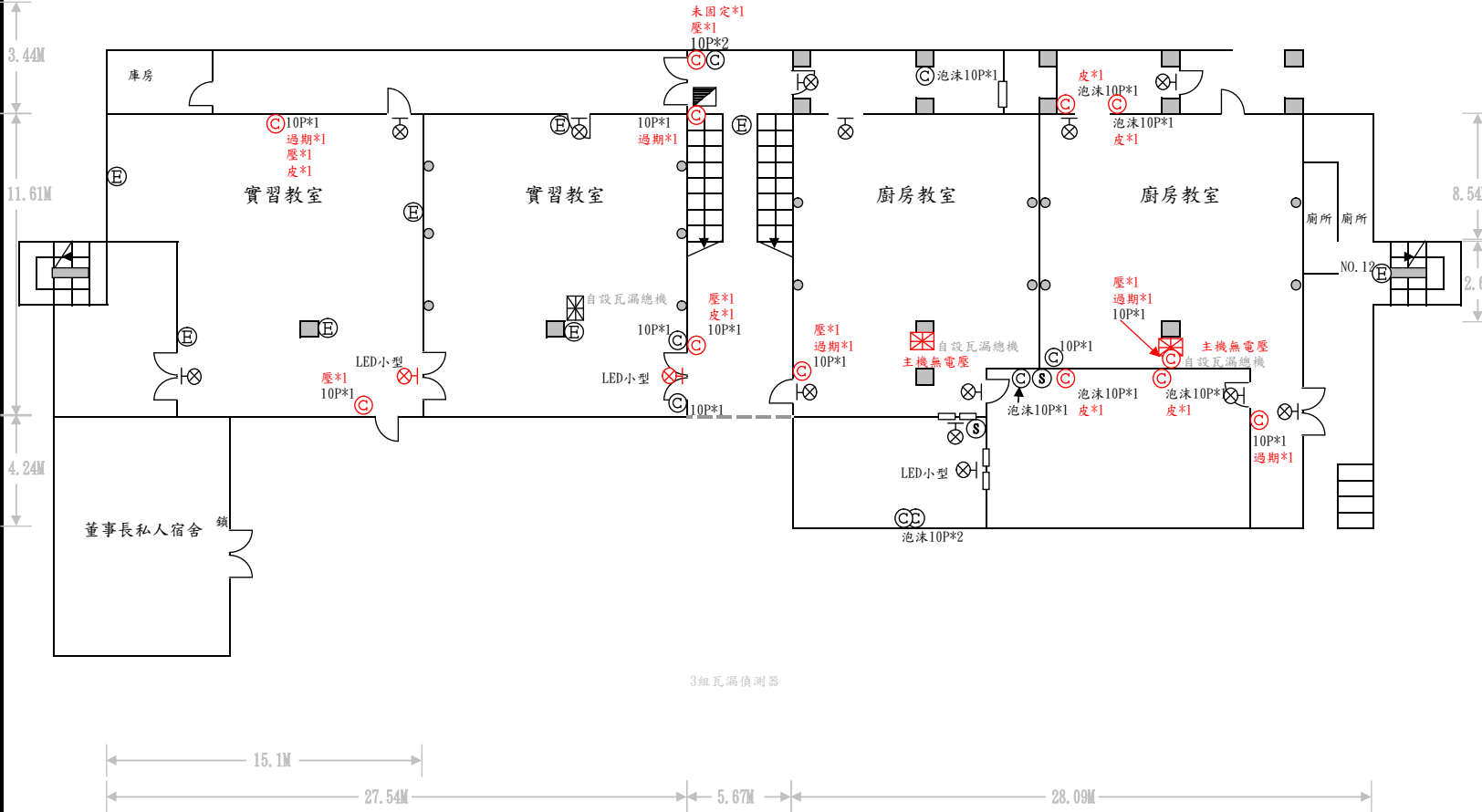
黑色代表正常 紅色代表故障 藍色代表增設  
 備註1 皮:代表滅火器皮管龜裂過;代表滅火器過期  
 備註2 壓:代表滅火器壓力不足;缺:代表壓力錶損壞  
 備註3 銷:代表滅火器缺插銷 牌:代表滅火器缺牌





### 圖例符號說明

符號	消防設備名稱
	火警受信總機
	緊急廣播主機
	火警綜合盤
	避難方向指示燈
	廣播喇叭
	出口標示燈
	緊急照明燈
	緊急照明燈兼樓梯避難方向指示燈
	自動撒水頭
	室內消防栓箱
	避難指標
	綜合消防栓箱
	避難梯
	滅火器
	泡沫頭
	自動乾粉滅火機
	差動式感應器
	偵煙式感應器
	定溫式感應器
	避難器具燈
	緩降機
	排煙開門
	進風開門
	排煙用偵煙式探測器
	排煙開門手動啟動器
	語音閃光緊急出口指示燈



德育大樓(白聖大樓)、宿舍 1F平面圖

場所名稱

私立能仁高級家事商業職業學校

繪圖者

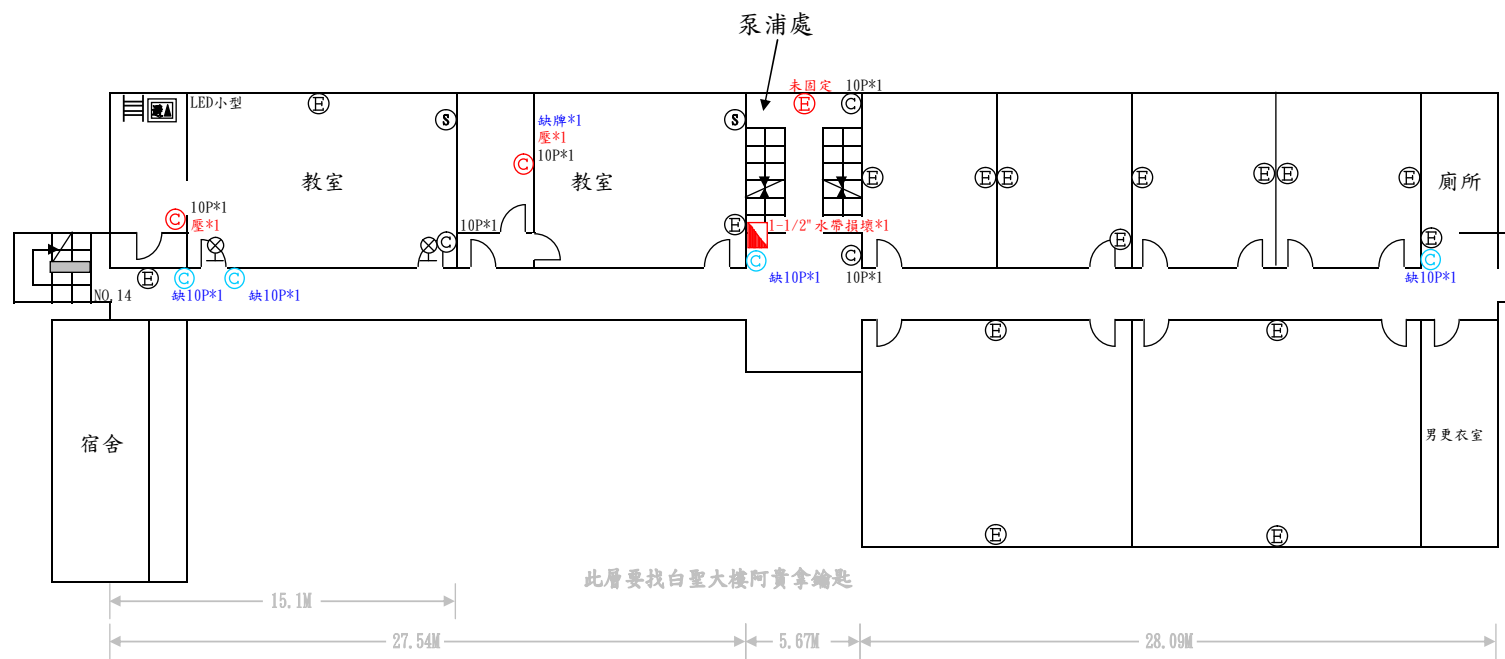
游世吉

黑色代表正常 紅色代表故障 藍色代表增設  
 備註1 皮:代表滅火器皮管龜裂 過:代表滅火器過期  
 備註2 壓:代表滅火器壓力不足 缺:代表壓力錶損壞  
 備註3 銷:代表滅火器缺插銷 牌:代表滅火器缺牌



### 圖例符號說明

符號	消防設備名稱
	火警受信總機
	緊急廣播主機
	火警綜合盤
	避難方向指示燈
	廣播喇叭
	出口標示燈
	緊急照明燈
	緊急照明燈兼樓梯避難方向指示燈
	自動撒水頭
	室內消防栓箱
	避難指標
	綜合消防栓箱
	避難梯
	滅火器
	泡沫頭
	自動乾粉滅火機
	差動式感應器
	偵煙式感應器
	定溫式感應器
	避難器具燈
	緩降機
	排煙開門
	進風開門
	排煙用偵煙式探測器
	排煙開門手動啟動器
	語音閃光緊急出口指示燈



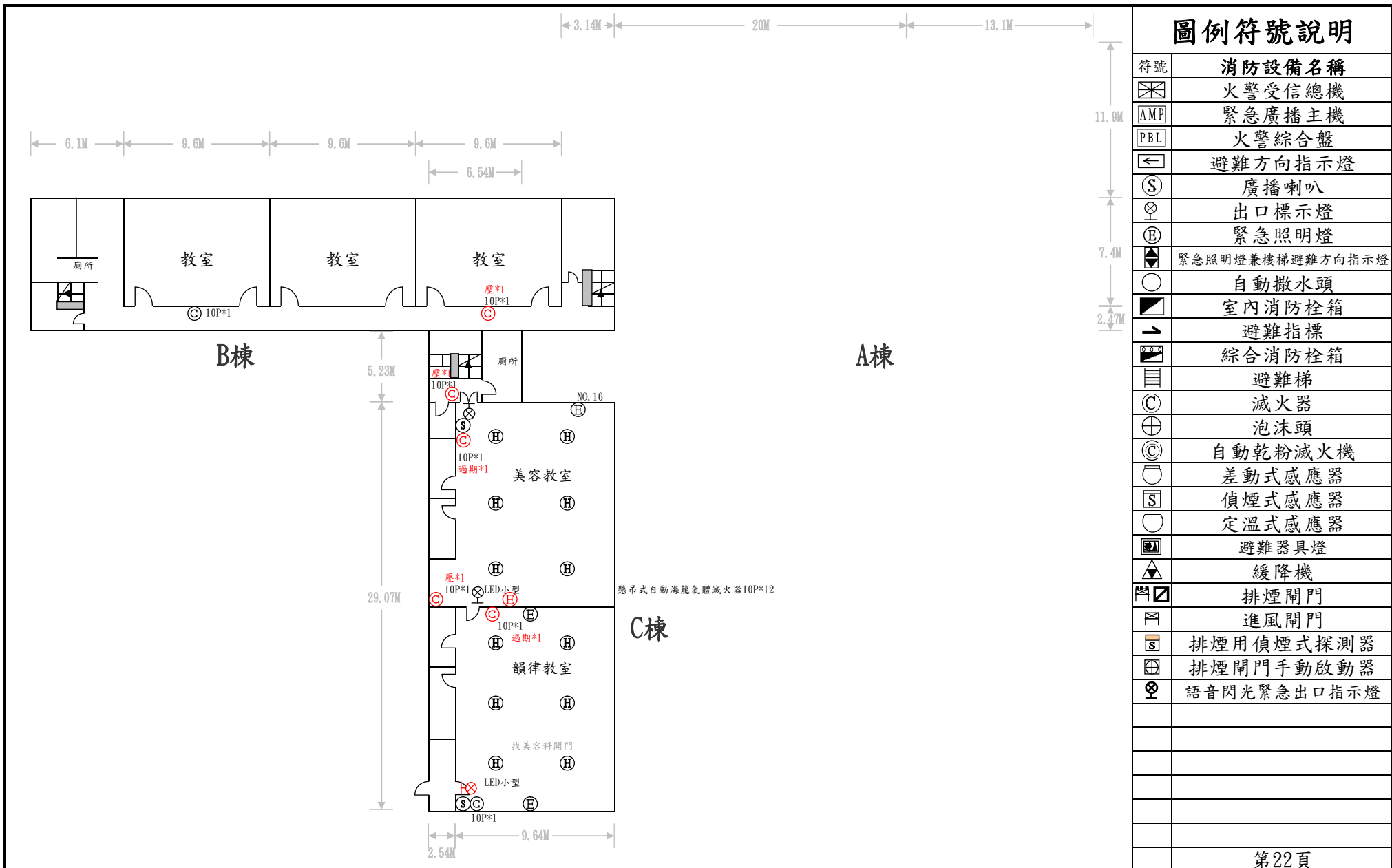
德育大樓(白聖大樓)、宿舍 3F平面圖

場所名稱  
繪圖者

私立能仁高級家事商業職業學校  
游世吉

第20頁  
黑色代表正常 紅色代表故障 藍色代表增設  
備註1 皮:代表滅火器皮管龜裂過;代表滅火器過期  
備註2 壓:代表滅火器壓力不足;缺:代表壓力錶損壞  
備註3 銷:代表滅火器缺插銷 牌:代表滅火器缺牌





戒光大樓B3F平面圖	場所名稱	私立能仁高級家事商業職業學校	黑色代表正常 紅色代表故障 藍色代表增設 備註1 皮:代表滅火器皮管龜裂過;代表滅火器過期 備註2 壓:代表滅火器壓力不足缺:代表壓力錶損壞 備註3 銷:代表滅火器缺插銷 牌:代表滅火器缺牌
	繪圖者	游世吉	









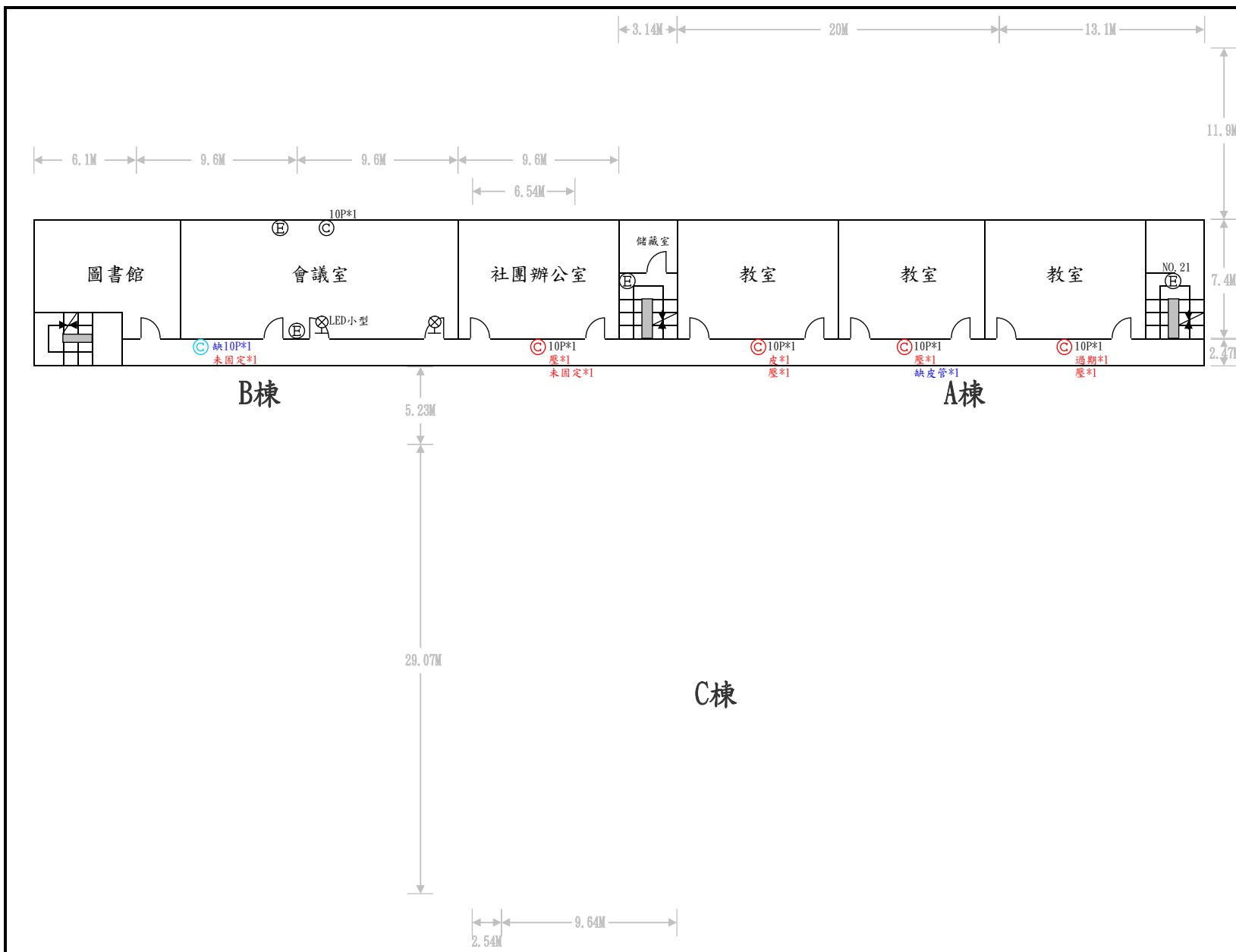


### 圖例符號說明

符號	消防設備名稱
	火警受信總機
	緊急廣播主機
	火警綜合盤
	避難方向指示燈
	廣播喇叭
	出口標示燈
	緊急照明燈
	緊急照明燈兼樓梯避難方向指示燈
	自動撒水頭
	室內消防栓箱
	避難指標
	綜合消防栓箱
	避難梯
	滅火器
	泡沫頭
	自動乾粉滅火機
	差動式感應器
	偵煙式感應器
	定溫式感應器
	避難器具燈
	緩降機
	排煙開門
	進風開門
	排煙用偵煙式探測器
	排煙開門手動啟動器
	語音閃光緊急出口指示燈

第27頁

黑色代表正常 紅色代表故障 藍色代表增設  
 備註1 皮:代表滅火器皮管龜裂過;代表滅火器過期  
 備註2 壓:代表滅火器壓力不足缺:代表壓力錶損壞  
 備註3 銷:代表滅火器缺插銷 牌:代表滅火器缺牌



# 戒光大樓3F平面圖

場所名稱	私立能仁高級家事商業職業學校
繪圖者	游世吉





